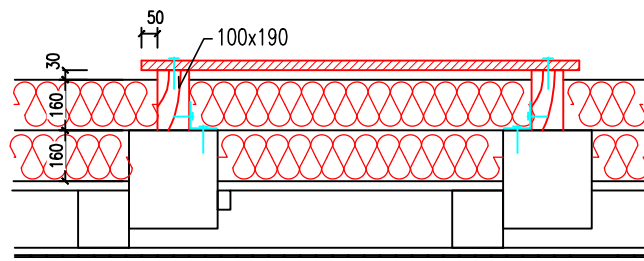


SKLADBA S.6 – SKLADBA ZATEPLENÍ PODLAHY PŮDY

SKLADBA S 6.1 – SEDLOVÁ ČÁST:

- DŘEVĚNÁ PODLAHA – PODLAHA Z PRKEN tl.30mm
- KONTAKTNÍ DIFÚZNÍ FOLIE 160g/m2
- TEPELNÁ IZOLACE Z MINERÁLNÍ VLNÝ VE DVOU VRSTVÁCH 160+160mm MW, ($\lambda_d \max = 0,038 \text{ W/m2K}$) tl.320 mm
- NOSNÝ DŘEVĚNÝ ROŠT – HRANOLY 100X190mm
- DŘEVĚNÉ TRÁMY 240/260mm + RÁKOSNÍKY 160x180 mm
- DŘEVĚNÝ NOSNÝ ROŠT TEPELNÉ IZOLACE Z PRKEN tl.24mm S MEZERAMI, UMÍSTĚNÝ NAD RÁKOSNÍKY
- VZDUCHOVÁ DUTINA – tl.180mm
- PODBITÍ Z PRKEN – tl.24 mm
- RÁKOS tl.6mm
- VÁPENNÁ OMÍTKA tl.20mm

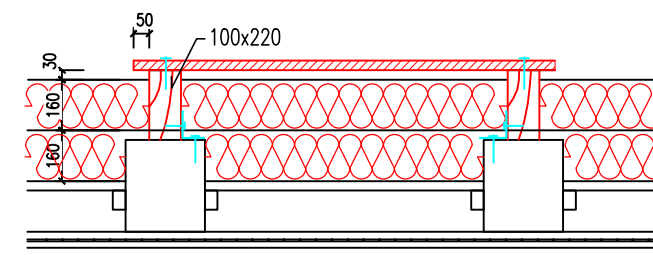
SKLADBA STROPU S 6.1



SKLADBA S 6.2 – PULTOVÁ ČÁST DVORNÍ KŘÍDLA:

- DŘEVĚNÁ PODLAHA – PODLAHA Z PRKEN tl.30mm
- KONTAKTNÍ DIFÚZNÍ FOLIE 160g/m2
- TEPELNÁ IZOLACE Z MINERÁLNÍ VLNÝ VE DVOU VRSTVÁCH 160+160mm MW, ($\lambda_d \max = 0,038 \text{ W/m2K}$) tl.320 mm
- NOSNÝ DŘEVĚNÝ ROŠT – HRANOLY 100X220mm– KONTAKTNÍ DIFÚZNÍ FOLIE 160g/m2
- DŘEVĚNÉ TRÁMY 250/290mm
- ZAPUŠTĚNÝ DŘEVĚNÝ ZÁKLOP + DŘEVĚNÝ NOSNÝ ROŠT POD TEPELNOU IZOLACI Z PRKEN tl.24mm S MEZERAMI, NA LATĚ 60/40mm
- VZDUCHOVÁ DUTINA – tl.130mm
- PODBITÍ Z PRKEN – tl.24 mm
- RÁKOS tl.6mm
- VÁPENNÁ OMÍTKA tl.20mm

SKLADBA STROPU S 6.2



LEGENDA:

- VYZNAČENÍ NOVÝCH PRVKŮ
- VYMĚNĚNÁ OKNA V 1.ETAPĚ
- ▨ POCHOZÍ LÁVKA Z PRKEN TL.30MM PŘIBÍTÉ NA FOŠNY ROZM.100/190MM MEZI PRKNY BUDOU Z DŮVODŮ VĚTRÁNÍ VYTVOŘENY MEZERY

V DALŠÍCH PODROBNOSTECH VIZ. TECHNICKÁ ZPRÁVA

KÓTY NA VÝKRESECH JSOU POUZE INFORMATIVNÍ. ROZMĚRY NUTNO OVĚŘIT PŘI REALIZACI NA STAVBĚ

HLAVNÍ PROJEKTANT Ing.Patrik Boguaj	VYPRACOVAL Ing. Šárka Horáková	AUTORIZOVANÝ ING. Ing.Patrik Boguaj	Zpracovatel částí PD: BOGUAJ Stavební inženýrství s.r.o. Kameničky 41, 539 41 Kameničky IČO: 287 80 736 DIČ: CZ28780736	
KATASTRÁLNÍ ÚZEMÍ: Choeň		STAVEBNÍ ÚŘAD: Choeň		ZAKÁZKOVÉ ČÍSLO: OMSŘI/24/00317-1204/2024
INVESTOR: Pardubický kraj Komenského náměstí 125, 530 02 Pardubice - Staré Město		NÁZEV AKCE: OA a SOŠ cestovního ruchu Choeň, budova Tyršovo náměstí 220 - stavební úpravy přístavby a navazujících částí historické budovy		ARCHIVNÍ ČÍSLO: 06/2024
ČÁST PD: D1.1 Architektonicko - stavební řešení		STUPEŇ PD: Projektová dokumentace k provedení stavby		DATUM: Květen 2024
NÁZEV VÝKRESU: PŮDORYS PŮDY (4.NP) - POCHOZÍ LÁVKA		FORMÁT: 6x44		MĚŘITKO: 1:100
				ČÁST PD: D1.1.b
				OZNAČENÍ: NS 07